

From  
the People of Japan



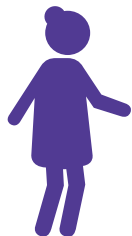
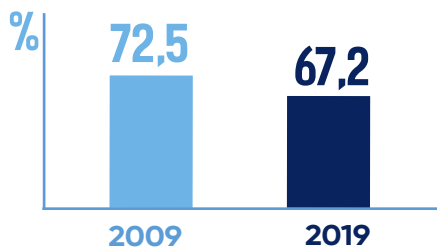
GENERAL STATISTICS OFFICE



# PHÂN BỐ DÂN SỐ CAO TUỔI

Tổng điều tra Dân số và Nhà ở năm 2019

## TỶ LỆ NGƯỜI CAO TUỔI (NCT) SỐNG Ở NÔNG THÔN GIẢM



Tuy nhiên, ở độ tuổi càng cao thì tỷ lệ NCT sống ở nông thôn càng tăng



### DỰ BÁO

Tỷ lệ NCT sống ở nông thôn tiếp tục giảm.

2029



2069



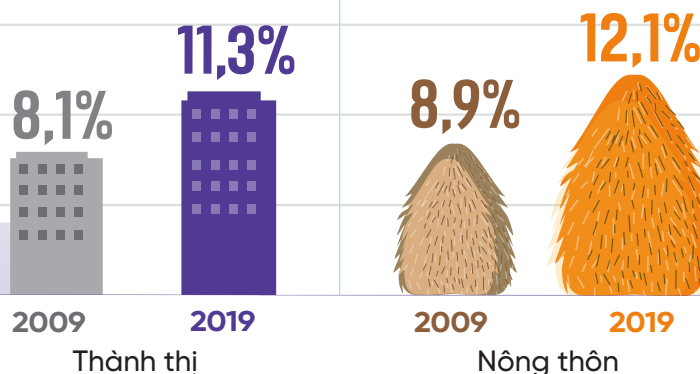
THÀNH THỊ

NÔNG THÔN

Xu hướng này là tất yếu do quá trình đô thị hóa ở Việt Nam được dự báo sẽ diễn ra mạnh mẽ trong những thập kỷ tới.

## TỶ LỆ DÂN SỐ CAO TUỔI TĂNG Ở CÁC VÙNG

Trong giai đoạn 2009-2019, tỷ lệ dân số cao tuổi ở các vùng kinh tế-xã hội và các khu vực (thành thị và nông thôn) đều tăng.



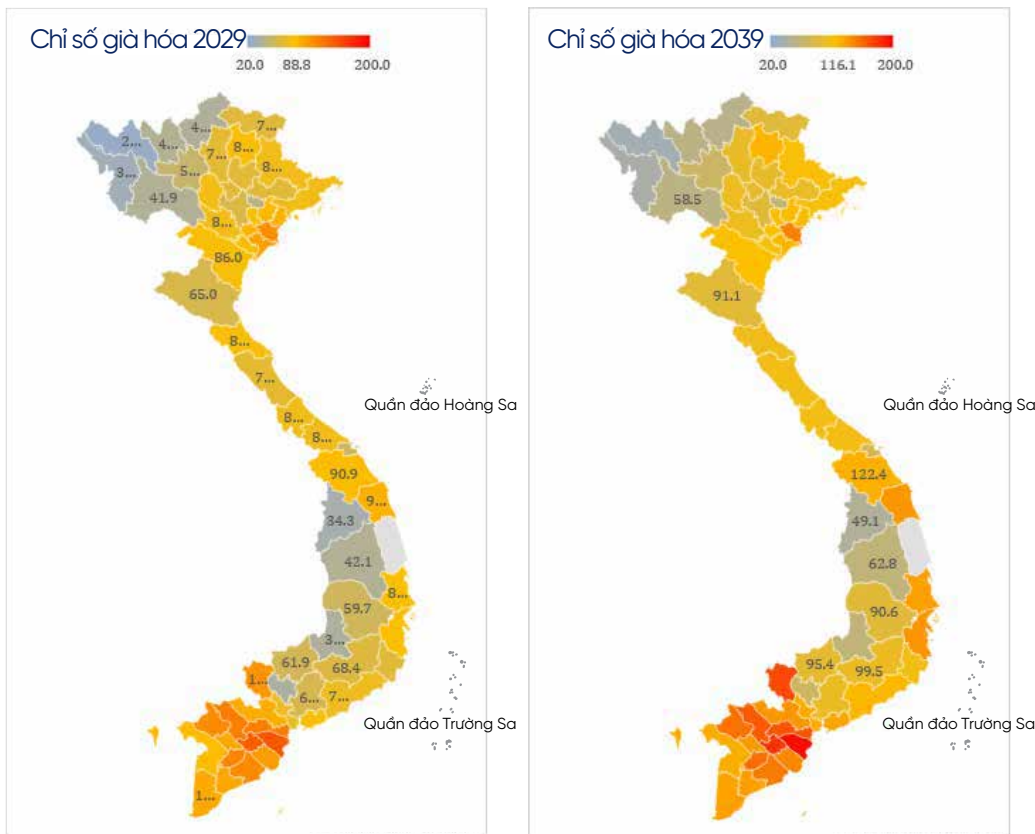
## CÁC TỈNH CÓ MỨC TĂNG TỶ LỆ NCT KHÁC NHAU

Các tỉnh có tổng tỷ suất sinh (TFR)\* cao hoặc tỷ suất di cư thuần cao (tức là có người nhập cư nhiều hơn người xuất cư) có xu hướng có chỉ số già hóa thấp (ví dụ như các tỉnh Trung du & miền núi phía Bắc và Tây Nguyên).



**DỰ BÁO:** Chỉ số già hóa từng tỉnh sẽ tăng dần trong các cho các năm tiếp theo.

Đáng chú ý: Năm 2029 chỉ có 14 tỉnh có chỉ số già hóa lớn hơn 100 (tức là có dân số cao tuổi (từ 60 trở lên) lớn hơn dân số trẻ em (0-14 tuổi)) thì đến năm 2039 sẽ có tới 41 tỉnh có chỉ số già hóa lớn hơn 100.



## KHUYẾN NGHỊ CHÍNH SÁCH

- Sự chuyển dịch, phân bố dân số cao tuổi giữa nông thôn và thành thị yêu cầu phải xây dựng, quy hoạch các chính sách dành cho NCT phù hợp với điều kiện kinh tế, tình trạng sức khỏe và các đặc điểm của người cao tuổi nam và nữ. Đặc biệt, ở khu vực nông thôn – nơi mà cơ sở hạ tầng kinh tế và y tế còn chưa phát triển – thì với tỷ lệ NCT cao và tỷ lệ NCT ở nhóm lớn tuổi ngày càng nhiều lại càng đòi hỏi phải nhanh chóng có các chính sách và chương trình phù hợp.
- Tương quan giữa ba chỉ số: tổng tỷ suất sinh (TFR), tỷ suất di cư thuần, và chỉ số già hóa của tỉnh hàm ý nhiều vấn đề có liên quan tới già hóa dân số, dân số – kế hoạch hóa gia đình và di cư cho mỗi tỉnh trong quy hoạch phát triển kinh tế-xã hội, việc làm tại địa phương.

\*Tổng tỷ suất sinh (TFR) là số con đã sinh ra sống tính bình quân trên một phụ nữ (hoặc một nhóm phụ nữ) trong suốt thời kỳ sinh đẻ nếu người phụ nữ (hoặc nhóm phụ nữ) đó tuân theo các tỷ suất sinh đặc trưng của một năm đã cho trong suốt thời kỳ sinh đẻ.